

MAGAZÍN VÁŠ Zlín

Na začátku 30. let žila
na Letné čtvrtina populace města

VÍCE NA STRANĚ 10

NOVÁ

**SECOND HAND
PRODEJNA VE ZLÍNĚ**

Značkové zboží pro celou rodinu

Naleznete nás na ul. J. A. BATI 5648, budova 32, ZLÍN

UDRŽITELNÁ MÓDA

Výtěžkem z prodeje financujeme projekty
proti chudobě v nejchudších zemích světa



Humana Second Hand CZ



humana_czech

HUMANA
PEOPLE TO PEOPLE CZECH REPUBLIC



INZERCE RV2400123/01

VÝKUP BYTŮ A DOMŮ NA ZLÍNSKU

ZA NEJVYŠŠÍ CĚNU S JEJÍ OKAMŽITOU ÚHRADOU
(I ZADLUŽENÝCH NEBO I V EXEKUCI)

REALITNÍ SPOLEČNOST

Zprostředkování koupě
a prodeje nemovitosti.

Pronájem bytů.

Developerská činnost.



G2 REALITY S.R.O

Třída Tomáše Bati 1545
760 01 Zlín
(vedle tržiště Pod Kaštany)

Pronájmy:

- Byt 1+kk 18m², Vajvanovská, Zlín
- Byt 1+kk 18m², Štáhlíkova, Zlín
- všechny nabízené byty jsou nově zrekonstruované a plně vybavené + je k nim přidáno i parkovací místo.

Připravujeme k prodeji:

- Byt 3+1 v ulici L. Vachy, Zlín
- pu nové kompletní rekonstrukci
- v prodeji od 15.2.2024.

Prodej bytu 3+1, ulice Okružní, Slavičín

- původní stav
- o ploše 75m²
- k bytu náleží sklep a lodžie
- dům s výtahem
- více info v RK



Prodej rodinného domu 3+1 s garáží, Lhota u Malenovic

- zahrada o ploše 450m²
- zánovní elektroinstalace,
- voda i topení, plast. okna
- cena na dotaz v RK



Prodej bytu 3+kk, ulice Družstevní, Slavičín

- po zánovní rekonstrukci
- o ploše 75m²
- k bytu náleží sklep a lodžie
- kompletní výměna vodo-topo a elektroinstalace
- cena na dotaz v RK



Prodej mezonetového bytu 5+kk, Mařatice, Uh. Hradiště

- velký prostorný byt
- Ložnice, pracovna, 2 dětské pokoje, koupelna se sprchovým koutem i vanou, samostatné WC
- cena na dotaz v RK



Prodej komerčních prostor, Luhačovice

- součástí rezidenční čtvrti Nela Luhačovice
- bezbariérový vstup
- cena na dotaz v RK



Prodej třípatrové vily v centru Zlína

- původní stav
- vhodné jako kanceláře nebo bytový dům
- cena na dotaz v RK



776 797 007

www.g2reality.cz



G2 reality



@g2reality

DI Penzion JAS

Penzion JAS Luhačovice

Pohodlné ubytování ve vkusně zařízených pokojích a apartmánech. Možnost dlouhodobého ubytování pro jednotlivce i zaměstnance firem. Pořádání oslav, výročí, křtin a jiných oslav. Rezervace na tel: 776 797 007
www.penzionjasluhacovice.cz
@penzionjas



G²rekonstrukce

STAVEBNÍ FIRMA

Máte zájem o rekonstrukci?

Ozvěte se nám:

Rekonstrukce bytů a domů, bytových jader, koupelen.

Elektroinstalace, voda, odpady, topení, zednické a obkladačské práce.

Kuchyně, podlahy, dveře, částečné rekonstrukce i rekonstrukce na klíč.

776 797 007

www.g2rekonstrukce.cz



G2 rekonstrukce



@g2_rekonstrukce

Karel Hofman čerpal inspiraci z tradic a zvyků Valašska

Malíř nevedl archiv, své dílo nedokumentoval, obrazy, až na výjimky, nedatoval. V katalogích jsou v poznámkách k obrazům nepřesné údaje, třebaže je autorizoval sám malíř.

| MAREK ADAMÍK

Těmito slovy uvádí publicista a pedagog Dalibor Malina svou monografii o Karlu Hofmanovi, který svého času působil jako pedagog v Baťově škole umění ve Zlíně a po válce na Střední uměleckoprůmyslové škole v Uherském Hradišti. Až na výjimky o tomto malíři, po němž je pojmenován i Valašský ateliér u Hofmanů na Soláni, neexistuje mnoho zdrojů, s výjimkou zmíněné monografie Krajiny života Karla Hofmana.

Budoucí akademický malíř se narodil v roce 1906 v Jablůnce na Vsetínsku a původně se vyučil malířem porcelánu. Jeho první malířské pokusy se soustředily na portréty známých osobností i prostých lidí, obyvatel valašských pasků. Znamé jsou jeho obrazy Moje stařenka nebo Autoportrét.

Od portrétu ke krajinomalbě

Rozhodnutí vydat se cestou krajinomalby bylo podle Dalibora Maliny u Karla Hofmana intuitivní, vyvěrající z jeho založení i dosavadní zkušenosti. Adaptace na pražské prostředí



Karel Hofman při práci ve svém ateliéru okolo roku 1942. Zdroj | Wikimedia

od něj sice vyžadovala vůli a odříkání, ale i přes obtížné začátky v něm profesor Otakar Nejedlý, pod jehož vedením zde mladík na Akademii výtvarných umění studoval, vytyčil cílevědomého, pracovitého a ctízádnostivého aspiranta krajinářství. A nemýlil se. V první polovině 30. let, po dokončení studií, Hofman dvakrát po sobě získal stipendium italské vlády, které mu umožnilo rozšířit studia na Škole krásných umění v Římě.

Po návratu byl Hofman přijat jako profesor Školy umění ve Zlíně pro obor všeobecného kreslení. Vedle něj zde malířské obory vyučovali také Vladimír Hroch, Richard Wiesner, Eduard Milén, Josef Kousal nebo František Petr.

V tomto životem pulsujícím uměleckém prostředí vznikala spousta významných počínů, z nichž některé si dodnes uchovávají svou tradici (například Zlínské salony). Mezi studenty se na Hofmana později vzpomínalo jako na přísného, otevřeného učitele, kterému nechyběl svérázný jazyk a smysl pro humor. Jeho námitka k pracovní kresbě jednoho ze studentů – „Toto že je portrét? Šak by ta ten člověk mohl z fleku zažalovat“ je typická a je jen jednou z desítek, kterými častoval adepty uměleckých profesí, jak uvádí Malina ve své monografii.

Umělecké zázemí na Soláni

Hofman podnikal časté cesty na Solán, kde maloval, a odkud si přivážel témata, která zaplňovala celé soubory obrazů plné nostalgie a stesku z odloučení. Koncem 50. let na Solán definitivně přesídlil, v roce 1967 ukončil svou pedagogickou činnost a po zbytek života se soustředil výhradně na vlastní tvorbu. Širokou odezvu získal jeho cyklus dvanácti barevných litografií akcentujících tradice a zvyky Valašska. Kromě toho se věnoval také freskám, na které můžeme narazit porůznu především ve vsetínském okrese.

Svou životní pouť Karel Hofman ukončil v 92 letech ve Valašském Meziříčí.

EDITORIAL

Mysleme také sami na sebe

Vstupujete do nového roku s předsevzetími, nebo je považujete za neefektivní a zařadili jste je spíše do kategorie zlovyků? Faktem je, že konec roku a vstup do nového mnohé z nás přivádí k reflexi dosavadního života. Možná dospíváme ke zjištění, že jsme spokojeni a v podstatě nic nepotřebujeme, často ale také odhalíme něco, co bychom rádi změnili nebo na čem bychom rádi zapracovali. Pokud je naše motivace dostatečně silná a jsme připraveni i na těžkosti, které tuto práci mohou – a patrně i budou – doprovázet, máme nakročeno tím správným směrem. A možná zjistíme, že jich na nás čeká celá řada. Co je tím, čeho bychom chtěli dosáhnout? Shodit pár kil? Lépe se ve svém těle cítit? Mít harmoničtější mezilidské vztahy? Nepodceňujme tyto otázky. Odpovědi se stanou oporou naší motivace a odrazovým můstkem pro kroky, skýtající před námi nový neprozkoumaný obzor.

Marek Adamík

adamik@regvyd.cz

INZERTNÍ MANAŽEŘI



Michal Novák
telefon: 739 724 774
e-mail: novak@regvyd.cz



Vladimír Musial
telefon: 606 792 490
e-mail: musial@regvyd.cz



Tomáš Karal
telefon: 732 530 071
e-mail: karal@regvyd.cz

TIRÁŽ

| MK ČR E 22034 | Měsíčník Magazín Váš Zlín vydává Regionální vydavatelství, s. r. o., K Žižkovu 282/9, 190 00 Praha 9, IČ: 27846717, DIČ: CZ27846717
| Místo vydávání: Zlín
| Šéfredaktor: Marek Adamík, telefon 605 192 904, e-mail adamik@regvyd.cz | Neoznačené fotografie jsou z archivu redakce | Inzerce: Michal Novák, T: 739 724 774, E: novak@regvyd.cz, Vladimír Musial, T: 606 792 490, E: musial@regvyd.cz, Tomáš Karal, T: 732 530 071, E: karal@regvyd.cz | Náklad: 45 000 výtisků
| NEPRODEJNÉ | Nevýžádané příspěvky nevracíme
| Reklamacie na dodávky časopisu na čísle 739 724 774, případně na e-mail info@vaszlin.cz
| Tisk: MAFRAPRINT, Petr Turyna, T: 734 517 178
| DTP: Josef Omelka, Studio 87, spol. s. r. o.
| 102. číslo | Vychází 26. 1. 2024
| Uzávěrka dalšího čísla 9. 2. 2024
| Foto na titulní straně: SoKa Zlín

INZERCE RV2400099/02

VYKOUPIME-VYKLIIDIME.cz
STARÝ NÁBYTEK
CHROMOVANÝ, DŘEVĚNÝ, DÝHOVANÝ I POŠKOZENÝ, OBRAZY, LUSTRY, HODINY, LAMPY, HRAČKY, RÁDIA, HOUSLE, SKLO, PORCELÁN, ŠAVLE, VÝSTROJ PO NĚMECKÉ ARMÁDĚ, MOTOVETERÁNY, STARÉ REKLAMNÍ CEDULE, PIVNÍ LAHVE, STÁČEČKY, FOŤÁKY
tel. 777 886 860
e-mail: nabytek.kuri@seznam.cz



Ohrožené děti získaly přívětivější zázemí

Do nově zrekonstruovaných prostor na Mladcové se z Číperovy vily na Burešově přesídlilo Zařízení pro děti vyžadující okamžitou pomoc (ZDVOP). Služba zajišťuje dětem a mladistvým do osmnácti let dočasný pobyt a péči v době, kdy se o ně nemůže postarat vlastní rodina. Prostory, v nichž se dříve nacházely byty a kanceláře, otevřeli zástupci Zlínského



Zařízení se pyšní zbrusu novým zázemím. Foto | Zlínský kraj

kraje ve druhém lednovém týdnu.

„Nové zařízení sestává ze dvou domácností v bytových jednotkách 3+kk, návštěvní a terapeutické místnosti, kanceláře a zázemí pro pracovníky. Snahou bylo vytvořit pro děti přirozenější prostředí, než tomu bylo v dosavadním sídle na Burešově. O děti se v nových prostorách bude čtyřadvacet hodin denně starat celkem devět pracovníků v přímé péči, sociální pracovník, speciální

pedagog a psycholog,“ přiblížil Marek Mikláš z Poradenského a krizového centra, které ZDVOP provozuje.

V roce 2023 vzrostla oproti předchozímu roku potřeba této služby přibližně o třetinu, přijato bylo celkem sedmdesát dětí. Na druhou stranu se podle Marka Mikláše zkracuje doba, kterou děti v zařízení tráví, než se opět vrátí do svého přirozeného rodinného prostředí. ma

Zlínský anděl putoval ke čtyřem ženám



Cena symbolicky připomíná důležitost sociálních služeb. Foto | město Zlín

Zlínský anděl má své další držitele. Symbol ocenění sociálních pracovníků a pracovníků v sociálních službách získaly za letošní rok Jitka Zaoralová, Veronika Langerová, Drahomíra Gavendová a Jana Janotková. Cenu si spolu s pamětním listem, květinami a věcnými dárky převzaly z rukou náměstka pro sociální oblast Vojtěcha Volfa a předsedkyně Komise pro sociální zdraví a pro zdravotně postižené Rady města Zlína Jany Bazelové.

Ceny byly předány v rámci tradičního vánočního koncertu, který radnice pořádá speciálně pro

zástupce poskytovatelů sociálních služeb. „Je velmi důležité, abychom si těchto mimořádných lidí v sociálních službách všimali a ocenili je. Je třeba, abychom vyzvedli ty, kteří odvádí kvalitní práci a vnáší do mezilidských vztahů laskavost, empatii, obětavost a jsou svému okolí příkladem,“ uvedl na adresu oceněných žen Vojtěch Wolf.

Zlínský anděl je vyhlašován od roku 2016. Jeho smyslem je nejenom poděkovat za práci sociálních pracovníků, ale také posílit prestiž těchto profesí. ma

První trolejbusy vyjely před osmdesáti lety



Trolejbus jezdí na lince č. 2 a 6 mezi Zlínem a Otrokovicemi. Foto | DPZO

Výjezdem kloubového trolejbusu se zvláštní celoplošnou reklamou, kterou doprovází nápis „80 let trolejbusové dopravy ve Zlíně“, zahájila Dopravní společnost Zlín – Otrokovice oslavu svého kulatého výročí. Karoserie kloubového vozu s evidenčním číslem 406 je rozdělena do sedmi polí, v nichž je zobrazen vývoj barevného provedení laku vozidel městské hromadné dopravy od roku 1944 do současnosti. Cestující a obyvatelé města jej mohou spatřit od 15. ledna na linkách číslo 2 a 6 mezi Zlínem a Otrokovicemi. „Základní návrh reklamy připravil řidič Dopravního

podniku Petr Vozárik. Jeho myšlenka pak byla dopracována ve spolupráci se společností DM design a před několika dny v podobě celoplošné reklamy nalepena na kloubový trolejbus. Na něm si mohou cestující prohlédnout na sedmi polích všechny hlavní barevné kombinace, které tvořily ve Zlíně a Otrokovicích během osmi desítek let vnější design vozidel MHD – od tmavě modré přes červenou až po současnou žlutomodrou,“ uvedl mluvčí nemocnice Vojtěch Cekota. Provoz trolejbusů s prvními třemi vozy na prvních linkách A, B a C byl zahájen 27. ledna 1944. ma

V Číperově vile vznikne kulturní a kreativní centrum

Číperova vila na Burešově se v budoucnu stane zázemím pro tzv. kreativní průmysly, jako jsou užité umění, design, audiovizí, sklářství nebo práce se dřevem. Na konci minulého roku o tom s konečnou platností rozhodli krajští radní. Předcházet tomu bude rozsáhlá rekonstrukce samotné vily včetně jejího přilehlého areálu, který se po úpravách více otevře veřejnosti.

„Vila poslouží k propojení partnerů z kulturní, umělecké a vzdělávací sféry s designéry, umělci a kulturními organizátory, a to v podobě konkrétních výstav, tvůrčích soustředění nebo vlastních projektů pro veřejnost,“ upřesnila krajská radní pro oblast kultury Zuzana Fišerová. Podle ní bude mít toto propojení



Rekonstrukce vily přijde asi na 187 milionů korun. Foto | Marek Adamík

v kompetenci Krajská galerie výtvarného umění ve Zlíně. Velkou změnu bude představovat také kompletní rekonstrukce vnějších prostor. Stavební práce se dotknou nejenom venkovní terasy, altánu a domu zahradníka, ale také vjezdové brány, oplocení a celkového přístupu k objektu.

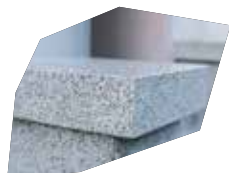
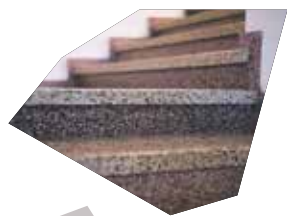
Náklady na revitalizaci dosáhnou asi 187 milionů korun, z čehož 100 milionů by měla pokrýt dotace z Národního plánu obnovy. ma

pokládáme teraco

Pokládáme a udržujeme teraco podlahy.

Zajistíme vám kompletní řešení a údržbu podlahy či jiných částí z litého teraca.

- pokládka
- chemické čištění
- impregnace
- leštění
- broušení
- pemrlování



Kontaktujte nás:

Roman Hudec 603 809 685
Jiří Svak 725 929 757

Novosady 1501 | 769 01 Holešov

Působíme v celé oblasti Zlínského kraje.

MGM COMPRO rozšiřuje elektro vozový park

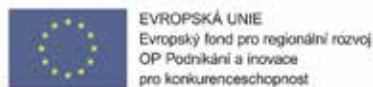
Zlínská firma MGM COMPRO s.r.o. se specializuje na komplexní elektrické pohony pro letecký, lodní a vojenský průmysl. Své know-how teď přenáší i na vlastní vozový park. V rámci firemních hodnot se rozhodli podporovat e-mobilitu i ve vlastních řadách.



V roce 2019 spustili projekt v rámci Operačního programu Podnikání a Inovace pro Konkurenceschopnost. Cílem bylo pořízení 2 elektromobilů – jeden typu EREV s prodlužovačem dojezdu a druhý BEV, čistě bateriový, bez emisí. Oba vozidla s kapacitou přesahující 15 kWh nahradila dvě konvenční auta, čímž přispěla k modernizaci vozového parku.

Projekt skončil 26. října 2020, kdy oba elektromobily přešly do majetku společnosti. Od té doby jsou denně využívány zaměstnanci pro firemní účely.

Realizace projektu byla v období od 28. června 2019 do 26. října 2020 s celkovými způsobilými výdaji ve výši 868 719,41 Kč a dotací 651 539,55 Kč. Projekt byl spolufinancován OP PIK a Evropskou unií.



INZERCE RV2302397/01



JARO
Pojištění s úsměvem



SROVNÁNÍ NABÍDEK VŠECH
POJIŠTOVEN NA JEDNOM MÍSTĚ

INZERCE RV2400115/01

POVINNÉ RUČENÍ PRO OSOBNÍ AUTO

Objem motoru	Roční pojistné*
do 1000 cm ³	od 1200 Kč
1001 - 1350 cm ³	od 1508 Kč
1351 - 1850 cm ³	od 1724 Kč
1851 - 2500 cm ³	od 1720 Kč
nad 2500 cm ³	od 2180 Kč

* Ceny pojištění na RC: dle věku, bydliště a bonusu klienta, objemu, výkonu, stáří a značky vozidla platné ke dni tisku.



NC Čepkov Zlín
Tyršovo nábřeží 5496
po-pá 8:00 - 18:00
so 9:00 - 18:00
Tel.: 703 610 610
zlin@jaropojisteni.cz

ČEPKOV
NÁKUPNÍ CENTRUM

MOŽNOST
SJEDNAT
ONLINE!

www.jaropojisteni.cz

INZERCE RV2302474/81

TERMOLUX

OKNA | DVEŘE | PLAST | HLINÍK

Děláme termoluxusní okna



8 komor

3 těsnění

nová

zelená

úsporám

light

**NYNÍ MIMOŘÁDNÉ
ZIMNÍ SLEVY**

TEĎ JE NEJLEPŠÍ ČAS
KE KOUPI

Tel.: 571 685 920 | Hranická 792, Valašské Meziříčí
obchod.okna@temolux.cz

www.termolux.cz

INZERCE RV2400125/01

Přijímací zkoušky na střední školy prochází řadou změn

Střední školy se znovu chystají na nabírání nových žáků, kteří letos končí základní školu. Ti už by měli mít jasnější představu, jakým směrem by se chtěli vydat.

| MAREK ADAMÍK

V souvislosti s novelou školského zákona, která vstoupila v platnost 1. ledna 2024, dochází v přijímacím řízení na střední školy k několika zásadním změnám. Jednou z těch klíčových je například dřívější termín podání přihlášek pro první kolo přijímacího řízení. Pro obory vzdělání, u nichž se nekonají talentové zkoušky, je tento termín od 1. do 20. února.

Výběr dle preference

Letošní deváťáci si mohou nově podávat až tři přihlášky na tři střední školy. Zvolit si lze tři maturitní obory, nebo v rámci tří přihlášek nakombinovat maturitní a výuční obory. Zásadní změnou je seřazení škol na přihlášce dle vlastní preference. To znamená, že na první místo napíšete školu, kam se chcete dostat nejvíce, a na poslední takzvanou záchrannou, nicméně stále schůdnou variantu. Tento krok je dobré si předem dobře rozmyslet, neboť prioritu škol po podání přihlášky už není možné měnit. Kromě tří výše zmíněných přihlášek může uchazeč v prvním kole přijímacího řízení podat navíc až dvě přihlášky do oboru s talentovou zkouškou (celkem tedy

pět přihlášek), nicméně pro obory s talentovou zkouškou byl nejzazší termín pro podání konec listopadu.

Termín přijímaček dle typu školy

S výjimkou oboru s talentovou zkouškou je jednotná přijímací zkouška povinnou součástí prvního kola přijímacího řízení. Skládá se ze dvou písemných testů – českého jazyka a literatury a z matematiky – s odlišnými variantami pro různé čtyřleté obory, šestiletá gymnázia a osmiletá gymnázia. U termínu vlastních přijímacích zkoušek je třeba být obezřetný, aby se nepomíchaly. Ty se u čtyřletých oborů a oborů nástavbového studia konají 12. a 15. dubna, u šestiletých a osmiletých gymnázií 16. a 17. dubna (náhradní termíny jsou u všech typů škol 29. a 30. dubna).

Pokud se stane, že se uchazeč nemůže dostavit na zkoušky v řádném termínu, například kvůli nemoci, mohou se omluvit řediteli školy, kde se jednotné přijímačky měly konat. Jestliže ředitel školy omluvu uzná, uchazeči absolvují zkoušku v náhradním termínu. Školní části přijímacích zkoušek se konají v jednotlivých středních školách, které je vypisují, přičemž jednotná přijímací zkouška se koná výhradně na některých ze škol, na které se uchazeč hlásí. Školy pro konání jednotných přijímacích zkoušek určí systém a uchazeč se o nich dozví z pozvánky, jež mu bude odeslána.



Praktická online přihláška

Ačkoliv lze přihlášku stále podávat pomocí papírového tiskopisu a papírových příloh jako v minulých letech, nejvýhodnější je podat přihlášku online plně elektronicky v systému DiPSy (Digitální přihlašovací systém). Protože systém je napojen na registr obyvatel, nemusíte nic vyplňovat (žáka i školu vyberete přímo v systému), informace o škole včetně požadavků k přijetí jsou k dispozici na jednom místě a na stejném místě budou zveřejněny i výsledky přijímaček. K online přihlášce se do elektronického systému nahrávají i skeny či kopie veškerých dokumentů, které škola k přihlášce požaduje. Digitalizaci přihlašování na střední školy zajišťuje Centrum pro zjišťování výsledků vzdělávání (CERMAT) a pro rodiče a děti bude spuštěn od 1. února.

Co nejvíce informací o škole

Máte-li o volbě střední školy jasno, je nejvhodnější být v kontaktu přímo s danou školou a sledovat akce, které pro uchazeče pořádá. Jestliže váháte, dobrý přehled si uděláte na webu stredniskoly.com, který slouží jako nástěnka pro prezentace jednotlivých středních škol v republice. Přes libovolný vyhledávač najdete také snadno webové stránky dané školy – jejich vzhled, přehlednost a aktuálnost dat vám mohou o škole leccos napovědět. Velmi dobrou představu si uděláte také během dne otevřených dveří a v neposlední řadě mohou jako vodítko posloužit i reference od známých a přátel.

Podrobnější informace najdete na webu.

DŮLEŽITÉ ZMĚNY A INFORMACE:

- termín podání přihlášek od 1. do 20. února
- tři přihlášky na tři střední školy
- tři způsoby podání – tištěné, výpisem z online systému, elektronicky online
- preference SŠ na přihlášce
- přílohy k přihlášce v kopiích
- zápisový lístek odpadá
- většina míst na SŠ bude rozdělena již po prvním kole přijímaček
- výsledky jednotné přijímací zkoušky budou zpřístupněny od 15. května 2024

stredniskoly.cz

cermat.cz



**STŘEDNÍ PRŮMYSLOVÁ
ŠKOLA POLYTECHNICKÁ**
CENTRUM ODBORNÉ PŘÍPRAVY ZLÍN



STROJÍRENSKÉ OBORY

Mechanik seřizovač
Obráběč kovů
Strojní mechanik

POLYGRAFICKÉ OBORY

Reprodukční grafik pro média
Tiskař na polygrafických strojích
Knihař

ELEKTROTECHNICKÉ OBORY

Mechanik elektrotechnik
Elektrikář – silnoproud

INFORMAČNÍ TECHNOLOGIE

Informační technologie

DOMOV MLÁDEŽE

DEN OTEVŘENÝCH DVEŘÍ

6. února 2024 /13–17 h/

www.spspzlin.cz

INZERCE RV2301686/02

INZERCE RV2301684/02



**Vyšší odborná škola potravinářská a
Střední průmyslová škola mlékárenská Kroměříž**

monotypní polyfunkční škola profilovaná
do oblasti výroby a kontroly potravin nabízí

MATURITNÍ STUDIUM

Analýza potravin, Technologie potravin

VYŠŠÍ ODBORNÉ STUDIUM

Analýza potravin, Technologie a hygiena
potravin, Zpracování mléka

tel.: 573 334 936
e-mail: info@potravinarska-skola.cz
www.potravinarska-skola.cz

DNY OTEVŘENÝCH DVEŘÍ

pátek 10. 2., 12:30–16:30, sobota 11. 2., 8:00–12:00



Naše motto:

Víš, co jíš? Nevíš: U nás se to naučíš!



POHŘEBNÍ SLUŽBA
Bohumír Příbylák s.r.o.
Kvítková 540, 760 01 Zlín

JSME TU PRO VÁS

Zajistíme veškeré pohřební a kremační služby.

NEPŘETRŽITÁ SLUŽBA

+420 723 490 883

Nabízíme také památeční sklo!

**Mějte své blízké
stále u srdce.**



telefon +420 577 434 534
mobil +420 732 766 518
e-mail info@pohrebnisluzbapribylak.cz
web www.pohrebnisluzbapribylak.cz

INZERCE RV2400151/01

INZERCE RV2400017/01

www.valprox.cz



VALPROX

VALPROX s.r.o. | 763 45, Provodov 14

e-mail: valprox@seznam.cz, servis@valprox.cz

SERVIS ELEKTRICKÝCH SKÚTRŮ PRO SENIORY



**VOLEJTE NA SPOLEHLIVÝ
SERVIS IHNEDE: 703 335 782**

Dále nabízíme:

- **PRODEJ** baterií, náhradních dílů a **PNEUMATIK**
- **PRODEJ** elektrických skútrů pro seniory (nepotřebujete řidičský průkaz)
- **VÝKUP** elektrických skútrů pro seniory
- servis do 24 hodin – služba HELP
- servisní prohlídky
- školení
- rozvoz
- výroby SELVO, servis, baterie



ceny skútrů
již od
16 900 Kč

Bohaté zkušenosti, letitá praxe v oboru.

Petr Žůrek – Skladby vybíráme podle toho, jaká je v publiku atmosféra

Stovky odehraných koncertů, angažmá na luxusní norské lodi Color Fantasy, spolupráce se známými zpěváky včetně Věry Špinarové nebo Janka Ledeckého. Petr Žůrek je v současnosti neodmyslitelně spjat především s kapelou Event Jazz, jejíž název může navozovat dojem odklonu směrem k náročnějšímu jazzovému žánru. Jak je tomu však ve skutečnosti? Kapela vstupuje do druhého desetiletí své činnosti a rozhodně si nemůže stěžovat na malý posluchačský zájem.

| MAREK ADAMÍK

Jak vnímáte dosavadní činnost kapely? Deset let je dlouhá doba a od jejich začátků se jistě leccos změnilo.

V první řadě mě překvapilo, jak ta doba rychle utekla a co všechno jsme už stihli odehrát. Když jsem si dělal statistiku, spočítal jsem, že za sebou máme asi tři sta sedmdesát odehraných koncertů. Nikdo z nás nečekal, že bychom se mohli dostat na takové číslo, že budeme zakládat vlastní webovou stránku nebo že nás budou lidé sami oslovovat. Občas si nás pozvou třeba i na ples se šesti stovkami účastníků. Člověk by si přitom řekl, že náš repertoár bude budít spíše okrajový zájem. Přece jen máme v názvu slovo jazz. Na začátku jsme počítali s tím, že se občas zahrajeme spíš jen pro radost.

Všichni máte hudební vzdělání, většinou i bohaté zkušenosti s veřejným vystupováním po boku známých muzikantů. Jak nápad založit Event Jazz vlastně vznikl?

S klukama z kapely jsem se poprvé potkal v Napajedlích začátkem roku 2013, kde tehdy hráli Roland Hamaj a Vojtech Szabó se svou původní kapelou. Moc se mi líbil jejich styl, a tak jsem je oslovil s tím, že bych si s nimi rád zahrál. Poprvé k tomu došlo ve Starém pivovaru v Kroměříži, ovšem za podmínek, které byly docela dobrodružné. Měli jsme předtím domluvené asi čtyři zkoušky, ale pokaždé z nich z různých důvodů sešlo. Setkali jsme se až deset minut před zahájením koncertu a během hodinového setu doslova vařili z vody. Výsledek podle

toho vypadal. Na konci jsem prohlásil, že takhle by to dál nešlo, že musíme začít zkoušet. A takhle to v podstatě vzniklo, v říjnu 2013. Od té doby jsme začali makat a brzy jsme dostali první zakázku. Z prvotních třiceti věcí se náš repertoár postupně rozšířil asi na sto osmdesát skladeb.

Jezdíte i po různých večířkách, oslavách a podobně. To asi vyžaduje i velkou schopnost přizpůsobovat se danému prostředí...

Je to tak. Velmi často je to o přizpůsobování se publiku a prostředí, v němž vystupujeme. Hráli jsme například čtyři hodiny při svatebním obědě ve věži mikulovského zámku, kde šlo o vytvoření vhodné hudební kulisy, která nebude rušit. Večer jsme se přesunuli do vedlejšího sálu, kde jsme to naopak mohli víc rozjet. Nebráníme se ničemu, v čem vidíme smysl, ale také se stává, že některé akce nevezme. Patří sem případy, kdy se naše hudba líbí hlavně pořadatelům akce, ale dalších sto padesát účastníků by raději slyšelo konvenčnější český repertoár. A ten moc nehrajeme.

Z toho, co naznačujete, je zřejmé, že nejste žánrově vyhranění jen na jazz. Co všechno máte v nabídce?

Náš záběr je širší, i když si držíme určitou stylovou linii. Hrajeme převážně světový repertoár velkého žánrového rozpětí od popových hitů přes swingové skladby až po rockové balady. V nabídce máme i kompletní plesový taneční repertoár. Vše hrajeme živě, pouze ve třech lidech a v několika světových jazycích. Naši



největší zbraní jsou ale vokály. Ty jsou od příchodu pianisty Štěpána Holíka do tria našim regulérním čtvrtým nástrojem. Baví nás střídat styly a žánry. Dokonce jsme eliminovali i playlisty, abychom při hraní získali větší svobodu a jednotlivé skladby mohli vybírat podle atmosféry v publiku. Má to také tu výhodu, že člověk zůstává po celou dobu na jevišti i mentálně a nebloudí myšlenkami někde jinde.

Asi je to svým způsobem i výzva, protože nevíte, jakou reakci ta či ona skladba vyvolá...

Je to určitě výzva a díky tomu je také každá akce úplně jiná. Nevíme, co budeme hrát, jak budou lidé reagovat, a to mě na tom baví ze všeho nejvíce. Třeba svatby jsou specifická věc. Znájí nás hlavně nevěsta se ženichem a možná malý okruh lidí kolem nich, ale to je všechno. Jenže my musíme oslovit všechny. Během vystoupení tak klidně několikrát měníme styl dle toho, jestli v publiku převažují děti, jejich rodiče nebo prarodiče. Kdybychom postavili repertoár jenom na jazzových standardech, lidé by na nás nechodili. Když jsem svého času hrával na lodi s jazzovým triem, měli jsme anglického zpěváka a americkou zpěvačku, kteří do repertoáru vnášeli věci, jež bych tam normálně nezařadil. Po vhodné úpravě však zněly fantasticky.

A takhle to baví i nás. Na druhou stranu, laciné skladby běžně známe z rádií od nás neuslyšíte.

Ríkáte, že moc nehrajete český repertoár. Co je podle vás největší slabinou české populární hudby?

Nejde ani tak o tu muziku, ostatně písnička na tři akordy není výmyslem české pop muziky. Slabé jsou především texty. V této souvislosti mi třeba chybí David Stypka. Jeho texty jsou postavené na příběhu, jehož význam si musí každý posluchač najít sám.

Když se ohlédnete za svou dosavadní hudební kariérou, na jakého muzikanta, se kterým jste spolupracoval, nejraději vzpomínáte?

Rozhodně na Věru Špinarovou, tady nemusím dlouho přemýšlet. Hrál jsem v její doprovodné kapele sedm let a ve své dosavadní kariéře jsem tak profesionálního zpěváka a současně skromného člověka nezažil. Škoda, že nevyšlo naše poslední společné turné. Jeho součástí měli být hráči na trombon, trubku a saxofon, celá dechová sekce. Ve výsledku neskutečný rockový nářez, ze kterého mi už při zkouškách běhal mráz po zádech.

event-jazz.cz
bestofrock.cz
stinga.cz

Reprezentační ples Zlínska již po patnácté

Chodíte rádi na plesy? Interhotel Zlín zve všechny milovníky tance a dobré zábavy na 15. ročník Reprezenačního plesu Zlínska, který se uskuteční 2. března od 19 hodin. Organizátorkou této společenské události je Iva Janálová.

Kdy vznikl název tohoto plesu?

Třináct ročníků plesu neslo název Reprezenační ples podnikatelů Zlínska a moje přání bylo, aby se alespoň jednou do roka sešli úspěšní podnikatelé a užili si společně dobrou zábavu. Před těmito plesy jsem organizovala devět ročníků plesu Continental Barum, dva ročníky plesů Lékařské komory a mohla bych tak jmenovat i další. Takže jsem do organizace vstupovala s docela velkými zkušenostmi. Po době covidové jsem se rozhodla ples přejmenovat a více přilákat veřejnost, která se toho původního názvu trochu bála.

Podle názvu by se mohlo zdát, že ples organizuje buď město Zlín, nebo Zlínský kraj. Jak to je?

Ples organizuji sama od začátku do konce. Samozřejmě díky řadě firem, které mi pomáhají s reklamní kampaní a tiskem propagačních materiálů. Nesmím opomenout ani

samotný Interhotel Zlín, kde mám skvělé podmínky – bez toho všeho bych nebyla tam, kde jsem. Ples se koná pod záštitou hejtmana Zlínského kraje Radima Holiše, čehož si velmi vážím. I s tímto názvem je ale ples v podstatě můj, pokud to takto mohu říct. Vymyslela jsem ho a také ho organizuji.

Zvete si vždy spoustu atraktivních hostů. Koho jste pozvala letos?

Vedle Honzy Čenského, který je s mou agenturou spojen od roku 1991, jsem pozvala herečku, moderátorku a zpěvačku Báru Kodetovou, která bude ples s Honzou moderovat. Mezi hosty budou vynikající český houslista Pavel Šporcl, legendární zpěvačka Jitka Zelenková, muzikálový zpěvák Tomáš Savka a také hudební skupiny Panorama Band a Show Band Pavla Březiny. Taneční parket bude patřit výborným tanečnickům z Dance studia Starlight a představí se také dvojnásobný mistr ČR a devítinásobný držitel ceny Grand Prix.

Kde si mohou lidé zakoupit vstupenku?

Je to velmi jednoduché. Všechny informace o plese najdete na webu pleszlinka.cz



Foto | Lenka Hatašová

a zde se také přes objednávkový formulář dají vstupenky zakoupit. I letos jsme s Interhotelem připravili velmi zajímavý a výhodný balíček i s ubytováním. Anebo mi kdokoliv může zavolat a já vše vysvětlím, poradím a hlavně zajistím...



Spodní prádlo 

**Slevový poukaz
- 15%
na dámské podprsenky**

akce platí na prodejně do 29.2.2024

kalhotky a stahovací prádlo
punčocháče, ponožky
trička, nátečníky
pyžama, noční košile
trenky, boxerky, slípy

Navštivte naši prodejnu a e-shop
J. A. Bati 5542 (42. budova) Zlín v areálu Svit
www.terramia.cz www.pohodovynakup.cz



INZERCE RV2400077/01

 **iBrusivo.CZ**

**BRUSNÉ I ŘEZNÉ KOTOUČE
ZA TOP CENY
PŘÍMO OD VÝROBCE**

Ale nejen to! Vše od náradí na zahradu i stavbu naleznete v našem e-shopu.

E-mail: obchod@ibrusivo.cz

Telefon: +420 727 801 001

Web: ibrusivo.cz

INZERCE RV2301483/14

DŘEVĚNÉ BRIKETY PRÉMIOVÉ KVALITY ZA VÝHODNOU CENU!

**DŘEVĚNÉ
EKOBRIKETY**

VHODNÉ DO VŠECH TYPŮ KAMEN, KRBŮ A KOTLŮ NA TUHÁ PALIVA

1 paleta = 1 tuna jen 9 600 Kč

EKOBRIKETY s.r.o., Kelčany 60 www.ekobrikety.cz



**AKCE
DOPRAVA ZDARMA**

při odběru od 2 tun do 30 km z prodejních skladů

**OBJEDNÁVEJTE
PŘÍMO U VÝROBCE!
518 625 054**

Na začátku 30. let žila na Letné čtvrtina populace města

Expanze Baťovy továrny před první světovou válkou znamenala pro Zlín zásadní změny prakticky ve všech oblastech života.

| MAREK ADAMÍK

Rychle rostoucí počet obyvatel a pracovníků si navíc vyžádal nejenom komplexnost služeb v bezprostředním okolí továrny, k čemuž mělo sloužit nové náměstí Práce, ale také dostupné bydlení. Jako nejideálnější se nabízely rozlehlé prostory v místech, pro které se později vžil název Letná a které dnes představují nejstarší, typicky baťovskou zástavbu města.

Nutnost zajistit svým zaměstnancům bydlení Tomáš Baťa cítil velmi záhy a už od roku 1912 se snažil najít volné prostory pro obytné budovy všude, kde zůstalo aspoň trochu místa. Stále častěji se jeho zrak upíral od továrny směrem k jihu, kde se od zámku ke dvoru, stodolám, ovčírně a v pásu mezi malenovickou silnicí, lesem a žlebem nad železniční zastávkou v Prštném rozprostíraly majetky barona Leopolda Haupta. A ten, jak bylo známo, neměl zájem se jich zbavovat. O svých záměrech se nicméně Baťa zmínil svému nákupnímu úředníkovi a jeho slova zněla téměř prorocky: „Je třeba pomýšlet na věci, které se stanou za rok, dva, tři i déle,... tam postavíme konsum a nad ním kolonii úřednických domů, vedle nich kolonii dělnických bytů. (...) Proč

vám to říkám – je třeba se k tomu přichystat. Zajímejte se o stavební stroje,... a pak kupujte dřevo. (...) Kupujte všechno!“

První dělnická kolonie

Baťova slova byla prorocká proto, že změna poměrů během druhé světové války změnila také postoj barona Haupta k držení jeho pozemků. Již v roce 1917 se Baťovi podařilo s ním sjednat dohodu o postupném odkupu pozemků k realizaci jeho vize v kooperaci s Kotěrovým plánem na stavbu dělnické kolonie. Ten zahrnoval kromě výstavby rozsáhlé obytné zóny pro dělníky také ambiciózní projekt „náměstí Práce“, které mělo zajišťovat veškeré potřebné služby zaměstnancům továrny.

„Kotěřův regulační plán počítal s výstavbou obytné zóny ve třech etapách, přičemž pracovat se začalo bezprostředně po skončení války. V rámci první etapy byly postaveny dvě skupiny objektů, takzvaný Včelín, složený ze dvou rozměrných bloků, a Betlém, reprezentovaný čtyřmi dřevěnými dvojdomky. Po nich následovaly mansardové domky na Nové Letné a na Pětidomí a nakonec, v rámci poslední etapy v letech 1924 a 1925, další domky na Antonínově ulici a hlavně čtyřdomky s rovnými střechami na Kotěrově ulici a na Podlesí. Mezi lety 1918 a 1925 tak spatřilo na Letné světlo světa celkem pětadvacet nových domků včetně tří větších bloků,“ přibližuje historik Zdeněk Pokluda.



Domky byly stavěny tak, aby to lidé měli do továrny co nejbližší. Zdroj | SoKa Zlín

Nové domky prý svítily světlou omítkou, u každého byla zahrádka, lidem se v nich dobře bydlelo. Do továrny to měli přes ulici a na opačné straně to bylo do lesa jen několik desítek kroků. Nadto se Tomáš Baťa staral, aby lidé měli nablízku parkovou zeleň, čemuž posloužila bývalá Mezírkova louka pod Thustou. V roce 1921 o ní psaly i závodní noviny ve smyslu ideálního místa na procházku a trávení volného času s dětmi. Pro úpravu terénu se Baťa, jak se častokrát stávalo, nechal inspirovat zkušenostmi ze zahraničí. V tomto případě anglickým Hyde-Parkem, jak uvádí Pokluda.

Letná, Baťova čtvrť a znovu Letná

Se vznikající novou městskou čtvrtí brzy vyvstala potřeba ustálených pojmenování pro její ulice. Své názvy tak v roce 1925 na základě rozhodnutí městského zastupitelstva získaly ulice Malenovská, Antonínova, Kotěrova a Podlesí. Celá oblast se měla jmenovat Baťova čtvrť, ale název se neujal, protože na okraji města brzy začaly vznikat další ryze „baťovské čtvrti“, jako Zálešná nebo Díly. Ponechán byl proto již několik let zažitý název Letná.

„Na předloženém plánu další zástavby od roku 1925 bylo vidět i plánované prodloužení Kotěrové ulice s dalšími novými ulicemi Mostní a Vysoká. Na projektech domků bylo podepsáno stavební

oddělení firmy Baťa a dovidáme se také, že se má stavět dle typu vypracovaného vlastní technikou kanceláří. Za touto formulací nelze hledat nikoho jiného než architekta Františka Lýdie Gahuru, který v těchto letech vytvářel návrhy firemních domků,“ nastiňuje další vývoj zástavby Pokluda. Během následujících dvou let tak Letnou obohatila typická baťovská zástavba v podobě asi dvou set červených cihlových kostek domků se zahrádkami.

Přehledka baťovské architektury

Letná se postupem času stala ukázkovým příkladem architektonické pestrosti typicky baťovské zástavby, která se v novějších čtvrtích ve Zlíně v obdobném rozsahu už neobjevovala. Můžeme zde najít čtyřdomky či čtvrtdomky určené pro čtyři rodiny spolu s dvojdomky, respektive půldomky pro dvě rodiny, ale také jednodomky. V roce 1929 v těchto místech žila dobrá čtvrtina obyvatel celého Zlína (asi čtyři a půl tisíce lidí) a jejich počet neustále narůstal s tím, jak se zástavba šířila nejen do stran, ale i do svahu směrem k lesu. O lokalitě některých ulic symbolicky vypovídaly i jejich názvy: Buková, Lipová, Topolová, Na včelíně, Na vyhlídce či Pod rozhlednou. Svou specifickou „baťovskou“ atmosféru si Letná jakožto součást městské památkové rezervace uchovávala dodnes.



Pohled na Letnou z Baťova mrakodrapu v roce 1938. Zdroj | SoKa Zlín

Běžecký seriál odstartuje na Jižních Svazích

Průběžníci běhání si letošní rok opět přijdou na své. Organizační tým Běhů Zlín si pro ně připravil již jednačtyřicátý ročník zlínského běžeckého seriálu, v jehož rámci se ve Zlíně a blízkém okolí uskuteční celkem čtrnáct závodů. Trasy po asfaltu, ale i v terénu měří nejčastěji pět a deset kilometrů, na výběr jsou však i delší. Skladba závodů je rozmanitá, jeden se běží například na atletickém oválu, závodit se bude i v bývalém svitovském areálu nebo rovnou hodinu na lesním okruhu nad Zlínem.

„Pravidla seriálu jsou jednoduchá. Kdokoliv se může zúčastnit třeba jen jednoho závodu a automaticky bude započítán do průběžného pořadí jednotlivců. V průběhu roku a do konečného pořadí se započítávají jen nejlepší bodové zisky ze tří čtvrtin uskutečněných závodů. Kromě jednotlivců se hodnotí i týmová soutěž, do které se započítávají všechny závody seriálu. Každoročně bývá na slavnostním vyhlášení oceněna i absolutně



Trasy běžeckého seriálu obvykle měří pět až deset kilometrů. Foto | Běhy Zlín

nejlepší žena a muž,“ uvedl za organizátory Zbyněk Raška.

Ženy jsou rozděleny do čtyř věkových kategorií, muži soutěží v pěti kategoriích – od mládeže až po ty nejkzkušenější. Na většině závodů si současně mohou na kratších tratích zaběhat také děti, které startovné neplatí a v cíli dostávají

sladkou odměnu. Letošní ročník tradičně zahájí Běh Jižními Svahy, a to 10. února. „Účastníci si mohou vybrat ze dvou tratí o délce čtyř a devíti kilometrů. Startovat se bude hromadě z točny linky číslo 33 a po výběhu z ulice Pasecký žleb se bude pokračovat kolem přístřešku na Kocandě po modré

a žluté turistické značce asfaltkou k závoře u silnice Mladcová – Rakovná a zpět. Kratší čtyřkilometrová trasa má obrátku u odbočky k vodárně,“ upřesňuje Zbyněk Raška s tím, že organizátoři rádi uvítají, když se závodu zúčastní nejen tradiční účastníci, ale i nové tváře.

Za rok 2023 se všech závodů zúčastnilo celkem 2178 běžců, z toho 679 žen a 1499 mužů. Jde o přibližně stejné počty jako v roce 2022, kdy na trať vyběhlo celkem 2105 osob, z toho 558 žen a 1547 mužů. V ženské kategorii získala putovní pohár již počtvrté za sebou Eva Kučerová (Mattoni FreeRun Zlín), u mužů si podruhé vybojoval putovní pohár Andrej Višněvský (Zlín). Z tří set přihlášených týmů si s čtyřletou pauzou opět vybojoval prvenství Valachbajk team.

Podrobné informace o běžeckém seriálu najdete na webu. mahy.zlin.cz

behzylin.cz

INZERCE RV2202435/03

Važme si každého nového dne

Události a změny, o kterých dennodenně slyšíme, málokoho nechávají chladným. Dotýkají se života každého z nás a vyžadují, abychom k nim zaujali nějaké stanovisko. Aleše Dufka mohou Zlíňané znát jako poslance za Zlínský kraj, člena Ústavně právního výboru Poslanecké sněmovny. Zeptali jsme se ho, jak ze své pozice současnou dobu vnímá a co očekává do budoucna.

Naposledy jsme s Vámi vedli rozhovor přibližně před rokem. Co se od té doby ve Vašem životě a ve Sněmovně změnilo?

Pokud se týká mého života, v červnu 2023 jsem byl zvolen předsedou poslaneckého klubu KDU-ČSL a tím jsem dostal další úkoly, přitom mi skoro žádné neubýly. Ve Sněmovně doslova utekl další rok, doba je velmi turbulentní a bylo by opovržlivé se domnívat, že lze nějak přesněji odhadnout vývoj naší společnosti v roce 2024.

Přesto si Vás dovoluji o to požádat...

Pokud se týká ekonomiky, inflace se už zřejmě unavila, bylo by ale asi naivní čekat, že budou klesat ceny základních životních potřeb. Velkým otázkem je růst HDP. Naše ekonomika byla nastavena přibližně před čtvrtstoletím na systém výroby (nejenom automobilů) pro západní Evropu a hlavně pro Německo a my jsme teď závislí na skutečnosti, zda náš západní soused ekonomicky ožije, nebo jeho útlum bude pokračovat.

A jiné důležité věci?

V loňském roce se v zemi narodilo hrozně málo dětí, pokračoval tak mizerný trend z roku 2022. Propad porodnosti je fakt značný, což nelze svádět jako všechno možné jenom na vládu. Souvisí to spíše se změnou způsobu života obyvatel. Přitom průměrný věk naší populace se zvyšuje a bude se zvyšovat. Pokud mohu doporučit, a není to jednoduché, snažme se držet klasického rodinného způsobu života. Jedině funkční vícegenerační rodiny jsou zárukou jakési stability života většiny jednotlivců. Moje generace se to musí snažit potomkům vysvětlovat, protože zdánlivě to vypadá, že v moderní době si člověk vystačí v životě sám, ale to je hluboký omyl.

Něco pro odlehčení? Nechtěli bychom končit na začátku nového roku smutně.

Je potřeba si uvědomit, že sice mluvíme o krizi, ale to je celkem normální. I člověk bývá někdy zdravý, a někdy je nemocný a pak se uzdraví a život jde dál. Stejně tak i společnost se má jednou líp a jednou hůř. Važme si každého nového dne,



dívejme se pokud možno před sebe, nikoli za sebe, občas i vzhůru, nikoli jenom pod nohy. Pokud možno, vyhledávejme informace pozitivní, byť neříkám, že máme před negativními záležitostmi strkat hlavu do písku. A radujme se i ze štěstí druhých. Jakmile se zaměříme jenom sami na sebe, zbytečně omezíme prostor pro radost ze života.

Výstava připomíná zásluhy Ludvíka Ševečky

Okruh více než šedesáti osobností českého výtvarného umění mohou návštěvníci Krajské galerie výtvarného umění ve Zlíně zhlédnout už jen do 4. února. Jde o poslední ze tří prezentací v rámci trienále Dům umění II, jež navazuje na tradici věhlasných baťovských salonů. Salon L. Š. je v rámci trienále výjimečný tím, že skládá poctu Ludvíku Ševečkovi, jednomu z hlavních iniciátorů těchto salonů a řediteli zlínské galerie v letech 1990 až 2009.

„Zlínské salony jsou jednou z nejvýraznějších kurátorských stop, kterou Ludvík Ševeček ve zlínském prostředí zanechal. Když jsme v roce 2022, krátce po jeho pohřbu, uvažovali o tom, že bychom uspořádali výstavu, na které by byl zastoupen umělecký okruh Ludvíka Ševečka, rozhodli jsme se koncepčně ji propojit právě s tradicí Zlínských salonů. Umělci, jejichž díla jsou na výstavě k vidění, jsou právě ti, kteří se často objevovali v Ševečkových



Salon L. Š. reprezentuje umělecký okruh bývalého ředitele galerie. Foto | Marek Adamík

nominacích do Zlínských salonů,“ uvedl Václav Mílek, současný ředitel krajské galerie a spolukurátor výstavy. Mezi tyto autory patří například Nikos Armutidis, Ladislav Daněk, René Hábl, Kurt Gebauer, Radim Hanke, Lubomír Jarcovják, Libor Jaroš, Marius Kotrba, Karel Nepraš, Otmar

Oliva, Ivan Ouhel, Svatopluk Slovenčík, Tomáš Švéda, Oldřich Tichý a řada dalších. „S mnohými umělci Ludvík Ševeček během svého působení ve zlínské galerii navázal přátelské vztahy. Řada z nich se pak do galerie a za Ludvíkem často vracela a nezdědka mu věnovala i svá díla,“

doplňuje kurátorka výstavy Ladislava Horňáková.

Na Ludvíka Ševečku, zejména na jeho začátky v pozici ředitele zlínské galerie, vzpomíná i historik umění a někdejší ředitel Českého muzea výtvarných umění v Praze Ivan Neumann. „Od počátku devadesátých let pod vedením Ludvíka Ševečky došlo k zásadním změnám v orientaci nových akvizic pro sbírky galerie a také v plánování výstavního programu. Byl jsem delší dobu členem pro sbírkovou činnost a měl jsem možnost sledovat, jak se sbírky systematicky ucelují a doplňují nejen o stále méně dostupná díla klasické české moderny, ale i o tvorbu žijících autorů vytvářejících profil současného českého výtvarného umění,“ uvádí Neumann. Tato strategie měla v budoucnu výrazně napomoci k uskutečnění ideje Nového zlínského salonu a později Salonu mladých.

Výstava Salon L. Š. je přístupná v prvním podlaží krajské galerie do 4. února 2024. ma

Ježek v kleci i Rubikova kostka. IQ Play je opět ve Zlíně

IQ Play je putovní festival, který se za dobu své existence vepsal do povědomí nejednoho dítěte a jeho rodičů. Čím je tak výjimečný? Především tím, že umí spojovat zábavu s rozvíjením kreativity a logickým myšlením. Letos „navštívil“ Zlín již poosmé a seznámit se s ním je možné do 6. února, denně od 8 do 17 hodin v Kolektivním domě.

Festival nabízí podobně jako v minulých ročnících různé herní zóny. Tradičně největší část zaujmají společenské hry českých a zahraničních výrobců, zvětšeny deskových her, optické klamy, chytré hry a různé robotické hračky. Výběr je přitom koncipován tak, aby si na své přišly děti všech věkových kategorií včetně jejich rodičů. Pro ty, co si festival oblíbili a chodí na něj pravidelně, je navíc připraveno množství novinek.

„S chytrými hrami můžete úplně ztratit pojem o čase. Můžete

u nich zůstat celé hodiny, klidně i celý den. Dopolední časy u nás většinou tráví děti ze škol a školek, neboť některé hračky se zaměřují na český jazyk, matematiku nebo třeba na zeměpis. Široká veřejnost si nejvíce užije v odpoledních hodinách,“ uvedla Věra Stojarová za pořádající spolek Inspirace Zlín s tím, že na akci nechybí ani legendární hlavolamy jako Ježek v kleci nebo Rubikova kostka.

Vedle známých stavebnic jsou k vidění i stavebnice v kamenných obchodech běžně nedostupné. Patří sem například kuličkodráhy, designové stavebnice, skleněné mozaiky nebo netradiční dřevěné skládačky.

„Od té doby, co se festival stal putovním, se s ním setkávají děti na různých místech České republiky a během osmi let své existence si získal velkou oblibu. Chytré hračky rozvíjejí u dětí kreativitu, představivost, logické



S chytřími hrami se lze snadno zabavit na celé hodiny. Foto | Milan Mikšík

a strategické myšlení a jemnou motoriku. Díky tomu je festival IQ Play praktickou ukázkou přímé podpory technického vzdělávání a rozvoje logického myšlení, která u těch nejmenších začíná právě hrou s těmito vzdělávacími hrami,“ doplňuje Věra Stojarová.

Na festival činí jednotné vstupné 100 korun, rodinné 300 korun, zvýhodněné skupinové je k dispozici za 50 korun. Informace o dalších akcích spolku na webu. ma

inspiracezlin.cz

PECUJIOHROBY.CZ

Péče o hroby a pietní místa

Péče o hroby



Základní péče o hroby
Individuální práce u hrobu
Hroby upravujeme po celý rok



Naše služby jsou určeny především pro pozůstalé, kteří si z nějakého důvodu nemůžou sami zajistit péči o svůj hrob, ať už z důvodu stáří, nemoci, pobytu v zahraničí, velké vzdálenosti místa bydliště, případně jiných důvodů nebo chtějí odborně provedenou práci.

www.pecujiohroby.cz
info@pecujiohroby.cz
+420 725 031 471

International Festival Ballet

Balety na hudbu
P. I. Čajkovského

ZLÍN

Kongresové centrum

29.01.2024

LOUSKÁČEK

30.01.2024

LABUTÍ JEZERO

www.artpartner.cz

[ticketportal](http://ticketportal.cz)

Ticket-Online.cz

INZERCE RV2302381/29

INZERCE RV2302272/01

INZERCE RV2302381/28

INZERCE RV2302381/30

13.02.2024

KONGRESOVÉ CENTRUM ZLÍN

LORD
OF THE
RINGS
IN CONCERT

MUSIC BY HOWARD SHORE
FROM THE ENTIRE FILM TRILOGY PERFORMED BY
ORCHESTRA AND CHOIR

LORDS-SOUND

Ticket-Online.cz

[ticketportal](http://ticketportal.cz)

WWW.ARTPARTNER.CZ

Kyiv
Grand
Ballet

KLASICKÉ BALETNÍ
UMĚNÍ V JEHO
NEJČISTŠÍ PODOBĚ

HLAVNÍ TANEČNÍCI
ANA SOPHIA SCHELLER (USA)
VIKTOR TOMASHEK

LABUTÍ JEZERO

18.2.2024 - ZLÍN,
KONGRESOVÉ CENTRUM ZLÍN

WWW.ARTPARTNER.CZ

[ticketportal](http://ticketportal.cz)

Ticket-Online.cz

POMŮCKA: ARIE, AUBER, WILKINS	ZOOLOGICKÁ ZAHRADA	HNSIVÁ LOŽIŠKO V TELE	HLOUBAL		SPISOVÁ ZNAČKA	SLABOST	DOMÁCKÝ OLIVER	VÝBOR		AUTRALSKÝ PŠTOS	ŇADRO	OSLÍ HÝKÁNÍ	RASISTICKÁ ORGANIZACE V USA		STŘEDOČESKÉ MĚSTO	BRITSKÝ BIOFYZIK (1916), NC LÉK. (1962)	KRÁLOVÉ-HRADECKÝ ČESKÝ BISKUP
MEZINÁRODNÍ KÓD JIHOAFRIČKÉ REPUBLIKY				CHOROBNÁ ZURIVOST					VYPRAVĚČ						TEPLA (KILOWATT-HODINA)		
FÁČ				ZÁPORKA					TMAVÝ OBLAK						DOMÁCÍ JMÉNO LIANY		
									FRANCOUZSKÝ BOMBA						STAROČESKÝ OTEC		
HÝKAVCI				DĚLENÝ KRUH								ČERNOBILÍ OHROŽENÍ SAVCI					
				SPZ OLOMOUCE								INICIÁLY PICASSA					
	TÁZACÍ ZÁJMENO			OZNAČENÍ TOALET (LID.)			PLANETKA			PRIMÁT				TYP MEZINÁR. OZNAČENÍ NAKLADNÍCH VAGONŮ			CITOSLOVCE HODIN
	INIC. JANAČKA			BÝVALÝ MOBILNÍ OPERÁTOR			ODHALENÁ			HUDEBNÍ NÁSTROJ (ALTOVKA)				FINSKO			
RYBA						ČÍSLO OSM					PST				VLÁKENKO		
						ČÁST SVÍČKY					ČEDIČ				POMALOST		
EXISTUJÍ					TAJENKA									MIMOZEMŠTĀNĚ			
					POVEL PRO PSA									MYDLO			
	PROTĚJŠEK	RUSKÝ FYZIK (1908-90), NOSITEL NC (1958)							ETYLALKOHOL						CELNÍ KÓD SLOVENSKA		
		HRUŠKA							PÁSOVEC TRÍPASY						ČÁST OBLICEJE		
OLYMPIJSKÉ HRY			POSILA							OBILÍ SETĚ NA PODZIM						ŘEKA V TOGU	SLOVENSKY NE
			OBCHOD PRO KUTILY							CHEM. ZN. YTERBIA							
PRVNÍ ZKŮŠEBNÍ VÝROBKY																	
										BÝVALÉ SÍDLO PAPEŽŮ							
										ZN. UNI-VERSÁLNÍHO ORCHESTRU							
FR. OPERNÍ SKLADATEL						NÁSTĚNÁ PSACÍ POMŮCKA VE TRIDĚ									VLASTNITI		
ŠTÍTEK NA ČEPICI (LID.)							SLOVEN POLNÍ MIRA			JMÉNO PROZAÍKA PAVLA							
															NÁZEV STARŠÍHO ROZHLASOVÉHO PRŮJMAČE		

Znění tajenky pošlete s kontaktem na Vás (jméno, příjmení, adresa a kontaktní telefon) na e-mail info@vaszlin.cz do 9. 2. 2024.

Luštěl odesláním znění tajenky uděluje správci (Regionální vydavatelství, s.č., IČ: 27846717) souhlas se zpracováním svých osobních údajů (jména, příjmení, e-mail, telefonní kontakt a adresa), a to ve smyslu Nařízení Evropského parlamentu a Rady (EU) 2016/679 ze dne 27. 4. 2016 o ochraně fyzických osob v souvislosti se zpracováním osobních údajů a o volném pohybu těchto údajů (GDPR). Uvedené osobní údaje je nutné zpracovávat za účelem správy dat souvisejících s vyhlášením vybraných luštělů křížovky zajišťované správcem. Tyto údaje budou správcem zpracovávány pouze po dobu nezbytně nutnou, po vyhlášení budou ihned odstraněny.

Rohlik.cz na Zlínsku

Rohlik.cz – Boží online supermarket s doručením až ke dveřím! Stačí se jen zaregistrovat, zadat svou adresu a můžete nakupovat. Rohlík toho svým zákazníkům však nabízí ještě mnohem víc.

Rozsáhlý sortiment: S nejširší nabídkou na českém trhu vám přinášíme vše, co si jen můžete přát. Lokální ovoce i zeleninu, křupavé pečivo, maso z kvalitních chovů a kopec dalších skvostů.

Rychlé doručení: Nákup vám přivezeme už do 240 minut od objednání – bez ohledu na den v týdnu!

Ohleduplnost k životnímu prostředí: Snažíme se držet ekologickou stopu na minimu. Jezdíme na CNG nebo elektřinu a máme i vratné tašky.

Skvělé ceny: Denně porovnáváme ceny s konkurencí a každý týden pro vás zlevňujeme položky v kategorii „Cenové trháky“. A jestli stejně jako my neradi plýtváte potravinami, určitě se vám zalíbí kategorie „Zachraň a ušetř!“.

Záruka kvality: Za naši božskou službu dáme hlavu na špalek! A kdyby přece jen něco nebylo podle vašich představ, bez zbytečných otázek vám hned vrátíme peníze.

Pro osoby starší 65 let nebo držitele kartiček ZTP nabízíme i objednávky po telefonu na naší zákaznické lince +420 800 730 740.

Tak mějte více času na ty, které máte rádi a užijte si nákupy s Rohlik.cz.



INZERCE RV2302256/02

INZERCE RV2302256/02

Díky Rentě z nemovitosti od FINEMO.CZ mohou žít klidněji

Odchodu do důchodu se pan František už nemohl dočkat. Strávil mnoho let prací u výrobní linky a těšil se na zasloužený odpočinek. Přece jen si připadal vcelku opotřebený. Představoval si, jak si každé ráno zajde na kávu a vonavý koláč do místní pekárny a u toho si přečte noviny.

Jenomže po několika měsících zjistil, že realita je úplně jiná. Při důchodu, jaký pobíral, si toto nemohl dovolit. Snídal doma rohlík s nejlevnějším salámem a takzvaným máslem, které se máslo ani nepodobalo, a kávu si vařil sám.

Abý toho nebylo málo, objevily se nečekané výdaje týkající se domu, v němž léta bydlel. Bylo potřeba opravit střechu, schodiště, a ještě mu vypověděla službu lednička. „Vůbec jsem nevěděl, co mám dělat,“ vypráví smutně pan František. „Představa, že prodám dům, v němž jsem prožil celé dětství a odstěhuji se někam do malého bytu, mi připadala nepřijatelná.“

Potom se z televize dozvěděl o Rentě z nemovitosti neboli zpětné hypotéce, kterou v České republice poskytuje společnost FINEMO.CZ. Produkt ho velmi zaujal, a tak se přihlásil na seminář, který společnost pro seniory organizovala. Později se ještě sešel s obchodní zástupkyní společnosti a domluvili se na podepsání smlouvy. „Když jsem zjistil, že i nadále zůstanu vlastníkem nemovitosti, nemusel jsem o ničem dalším přemýšlet,“ říká tentokrát s úsměvem pan František. V domě opravil všechno, co bylo potřeba, koupil si novou ledničku, a ještě mu zbyly peníze na další případné nenadálé výdaje. A často si po ránu



dopřává kávu s makovým koláčem v oblíbené pekárně.

Výhody Renty z nemovitosti

- získáte peníze na cokoli (nejednou či postupně)
- za vašeho života nemusíte nic splácet a nikdy se nespálíte více než cena nemovitosti
- zůstáváte bydleť doma a jste nadále vlastníkem svého bytu či domu
- můžete žít důstojněji a život si více užít

Chcete vědět víc?

- Další informace o Rentě z nemovitosti najdete na webu: www.rentaznemovitosti.cz
- Můžete zde také požádat o vlastní orientační kalkulaci a seznámit se s příběhy klientů
- Můžete také zavolat na **233 321 850**
- Máme licenci ČNB



Do Obchodňáku na dobré jídlo, Alfonse Muchu i koncert Petra Jandy

Vyrazte do Obchodního domu Zlín za kulturou, na originální masáž i na dobré jídlo. V Galerii Desítka můžete zajít na výstavu předního českého malíře Alfonse Muchy, chystá se brunch i exkluzivní koncert Petra Jandy. Na co všechno zajít?

Galerie Desítka:

Alfons Mucha, kavárna s výhledem a koncert známého rockera

Až do 28. března vystavuje Galerie Artrium v prostorách Galerie Desítka v Obchodním domě Zlín **díla snad nejslavnějšího českého malíře Alfonse Muchy**. Kromě plakátů, grafik, mistrovských osobních věcí i dvoumetrového plakátu Gismonda, budou vystaveny i prodejní šperky vnučky Alfonse Muchy Jarmily Mucha Plockové. Doporučujeme zajít na unikátní čtvrtetní komentované prohlídky.

Spojte návštěvu **výstavy s kávičkou a dortem v kavárně Galerie Desítka s nádherným výhledem**. Kavárna je otevřena během trvání výstavy od 10 do 18 hodin denně.

Výjimečný zážitek slibuje také nedělní brunch, který v Galerii Desítka proběhne 31. března. Pečlivě sestavené menu doplní skvělá atmosféra s výhledem, na který se nezapomíná. Zamluďte si ale raději místo předem, bývá často vyprodáno.

Tip: V Galerii Desítka i dalších prostorách OD Zlín můžete uspořádat také svou vlastní akci – oslavu, firemní večírek, konferenci nebo meeting. Podrobněji na webu www.obchodnidumzlin.cz.



Další českou legendou v Galerii Desítka bude Petr Janda, který tu vystoupí na akustickém koncertě 2. dubna. Jedinečný zážitek slibuje spojení koncertu se zážitkovým degustačním menu kuchařů a cukrářů Bistrotéky Valachy. Vstupenky už jsou v prodeji a doporučujeme je také jako dárek pro vaše blízké.

Dopřejte si Fit Den ve Fyziogarden

Jak se zbavit nahromaděného stresu? Odpočiňte si při tradiční ayurvédské, khmérské nebo thajské masáži od rodilých masérů z exotických zemí. A nemusíte nikam daleko, tahle oáza odpočinku leží přímo v centru Zlína, ve 2. patře OD Zlín. V rámci **Fit Dne** můžete masáž, odpočinek a šálek dobrého čaje spojit také se speciálním vyváženým menu v Bistrotéce Valachy.



Nevařte, skočte si na jídlo do Obchodňáku. Klidně 7 dní v týdnu

Pracovní snídaně, nedělní brunch, rychlý oběd v týdnu nebo poklidná večeře s celou rodinou. V Obchodním domě Zlín najdete oázu dobrého jídla kdykoliv si vzpomenete.

Na snídani můžete skočit do Bistrotéky Valachy, do Budvarky, do Kafe na rohu nebo si vzít něco s sebou u pekařského pultu dobře zásobeného chlebičky, bagetami, toasty i sladkými dobrotami.

Oběd vyřešíte v Bistrotéce Valachy, kde je denní výběr z několika hlavních jídel, polévek a dokonce i low-carb pokrmů, stavit se můžete ale taky v Budvarce nebo v Baru 1931.

Na večeři doporučujeme zastavit se v Budvarce, kde mají českou klasiku i speciality k pivu, do Baru 1931 na jídlo a skvělý drink nebo do Bistrotéky Valachy, kde si kromě dobré večeře můžete dát i skleničku vína, které každý měsíc vybírají místní someliéři od moravských vinařů.

více na www.obchodnidum.cz

Vyhlášená asijská Tom Restaurant otevře na jaře v OD Zlín

Z Uherského Hradiště se do Zlína rozšiřuje oblíbená asijská Tom Restaurant, která najde zázemí v Obchodním domě Zlín. Vietnamská, thajská a japonská kuchyně z těch nejčerstvějších surovin už brzy ve Zlíně.

- kupní a úschovní smlouvu ■ posudek, energetický štítek ■ bezplatnou poradnu a daňový servis
- jednání s finančním, katastrálním a stavebním úřadem ■ bezplatný přepis energií
- finanční záležitosti (zálohy, úvěr ap.)

**PRODÁVÁTE NEMOVITOST?
KUPCI ČEKAJÍ!**

byt, dům, komerce, pozemek



VÝKUP NEMOVITOSTÍ, EXEKUCE NENÍ PŘEKÁŽKOU

KONTAKT: e-mail: buda-reality@centrum.cz ■ telefon: 773 288 833 ■ web: www.buda-reality.cz

partnerem **BUĐArealty** je společnost **ROVENKA** ... VÁS PROSTOR

NABÍDKA



BYT 1+KK S LODŽÍ, OTROKOVICE – J. JABŮRKOVÉ
Nabídka investičního nebo startovního bytu. Do bytu ve 4. NP vás vyveze výtah s bezbariérovým přístupem. Výměra činí 31 m². Má samostatný pokoj s kuchyňským koutem, chodbu, koupelnu s vanou a WC. K dispozici ihned. PENB: D

1 690 000 Kč



BYT 2+1 S BALKONEM, ZLÍN – MALENOVICE
Nabídka bytu o CP 55 m², který se nachází v centrální části Malenovic, která vyniká výbornou občanskou vybaveností a dopravní obslužností (MHD, vlak). Zrekonstr. dům s výtahem. Byt senachází v 10. etáži. Je po menších úpravách – podlahy, skříně, dveře, kuchyň, obložená koupelna a wc. Volný ihned. PENB: D

2 875 000 Kč



RD OTROKOVICE 4+KK + GARÁŽ – BAŤOV – ERBENOVA
Atraktivní nabídka samostatně stojícího rodinného domu s prostornou garáží, v centru Baťova. Baťovský jednodomek o dispozici 4+kk. Krásná zahrada obrostlá vysokými tujemi, které vám vytváří dostatek soukromí. Obvod domu je zateplen a má novou fasádu. Interiér prošel rekonstrukcí především v roce 2004. PENB: F

7 400 000 Kč



RD VLČKOVÁ 3+1 + garáž
Atraktivní nabídka ohřívového rodinného domu s prostornou samostatnou garáží, který se nachází v obci Vlčková. Dům disponuje nádhernou oplocenou zahradou s celkovou plochou 1541 m² vč. zast. plochy 110 m². Dům je částečně podsklepený. V podkrovní možnost dostavby dalších pokojů nebo koupelny s wc. PENB: G

3 190 000 Kč



GARÁŽE
ZLÍN – MOKRÁ V – bezproblémový stav, k dispozici elektřina 580 000 Kč
ZLÍN – MALENOVICE – TEČOVSKÁ – bez elektřiny 430 000 Kč
OTROKOVICE – KVÍTKOVICE – dobrý stav, k dispozici elektřina 530 000 Kč
ZLÍN – VRŠÁVA – PARTYŽÁNSKÁ – vedle Kauflandu, bezproblémový stav, elektřina 560 000 Kč

CHCETE ZDE INZEROVAT SVOU NEMOVITOST?
773 288 833 • buda-reality@centrum.cz

Dáme Vám po čem toužíte



W ZÁMEK WICHTERLE
HOTEL A PIVNÍ LÁZNĚ

Vyberte si z nabídky našich balíčků

- ✿ Po čem oba touží
- ✿ Romantická noc na zámku
- ✿ Takhle chutná odpočinek
- ✿ Jaro v lůně přírody

www.zamekwichterle.cz
+420 608 275 009 **Možnost čerpání z FKSP**